

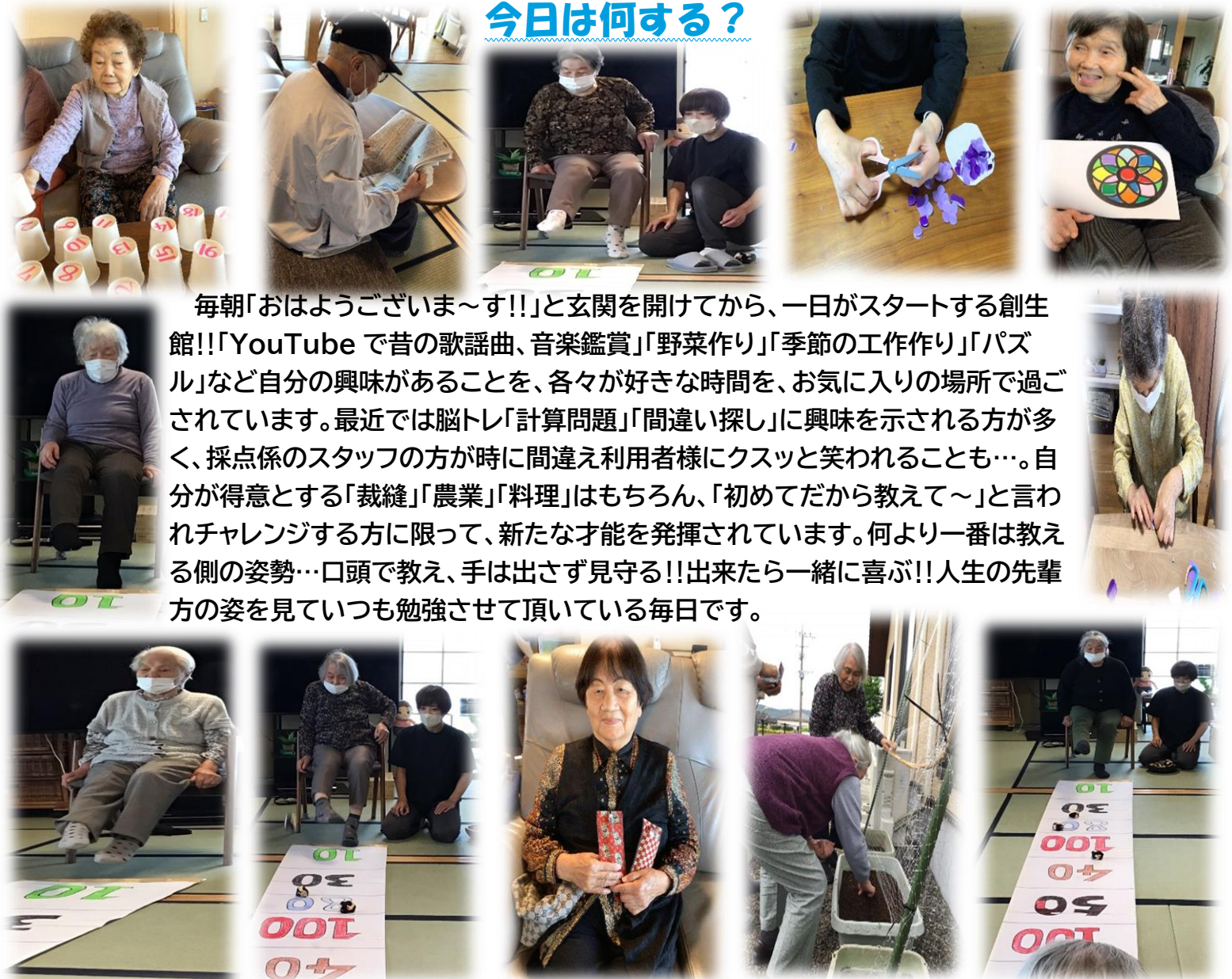
5月のお便り

5月に入りました。数年前までは過ごしやすい季節と書いておりましたが、最近ではうって変わって4月中旬から「もう夏到来？」と思わせるほど。昼間は暑い日が続きますね。利用者の方々も「暑いよね～今日何℃あるの？」と新聞で確かめられる光景も多くなってきました。4月を迎え新たな環境での生活、また寒暖差の激しい今日この頃…頑張りすぎて体調を崩しやすい時期でもあります。コロナウイルス、インフルエンザともに落ち着いてきているようですが、最近では溶連菌が流行しているみたいです。まだまだ夏本番ではありませんが、南国宮崎!!というだけあり、涼しい時間帯が短くなっていきます。流行風邪、熱中症にはくれぐれもお気を付けください。

それでは本題へまいりましょう→今月号では「創生館の日常」「散歩」をお届けします。また、裏には少し長いですが…創生館からのお願いを記載しております。最後までご覧ください。

今日は何する？

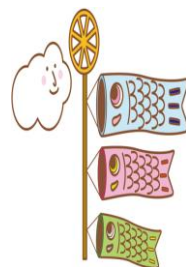
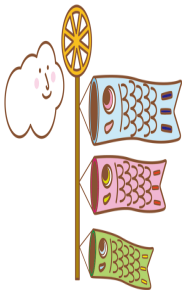
毎朝「おはようございま～す!!」と玄関を開けてから、一日がスタートする創生館!!「YouTubeで昔の歌謡曲、音楽鑑賞」「野菜作り」「季節の工作作り」「パズル」など自分の興味があることを、各々が好きな時間を、お気に入りの場所で過ごされています。最近では脳トレ「計算問題」「間違い探し」に興味を示される方が多く、採点係のスタッフの方が時に間違い利用者様にクスッと笑われることも…。自分が得意とする「裁縫」「農業」「料理」はもちろん、「初めてだから教えて～」と言われるチャレンジする方に限って、新たな才能を発揮されています。何より一番は教える側の姿勢…口頭で教え、手は出さず見守る!!出来たら一緒に喜ぶ!!人生の先輩方の姿を見ていつも勉強させて頂いている毎日です。





綺麗だね～

4月下旬～5月上旬まで毎年特等席で見ることが出来ます…庄内川を優雅に泳ぐ300匹の立派な鯉のぼり!!窓から見える度「あれ何匹いるの?」と数えることから始まる毎日。創生館からすぐそこ?に見えているものの…近いようで遠い庄内川。「また来年だね～」となる前に…5月5日の(こどもの日)快晴で、涼しさもあり少し近くまで散歩に出掛けました。行く前までは「私はいいです。お留守番とします」と遠慮されていた利用者様が、写真撮影になると一番張り切るなんてことも!!何よりタイミングよく、小さいお子さんがシャボン玉を飛ばしてくれて、絵になる光景!!帰り際「うちも鯉のぼりを上げてたな～」と満面の笑みで、鯉のぼりを見上げる姿はどこか懐かしくも感じ、昔の思い出と重ね合わせているようでした。



～お願い～

- ① まだまだ朝晩が冷え込み、少しずつ春から夏へと変わっていきますね。そろそろ衣替えを始めるころではないでしょうか?季節が変わる時期、衣替えを行うと衣類の紛失、忘れ物が増加します。その多くが名前未記入の物がほとんどです。お手数かと思いますが、今一度**名前記入と確認**をお願い致します。
- ② 配食(お弁当)をご利用の皆様へ…創生館で使用しています容器は電子レンジ使用不可となっております。今年に入り数個の弁当容器が変形し使用できなくなってしまいました。ご自宅にお伺いした際、スタッフからもお声掛けさせて頂いていますが、ご家族の皆様もお声掛けの方お願い致します。
- ③ 創生館で使用していました**テレビのリモコン(Panasonic)**が紛失しております。荷物に交じりお持ち帰りされていないかご確認して頂けないでしょうか?ご迷惑おかけいたしますが宜しくお願い致します。

創生館:相葉 有佐